

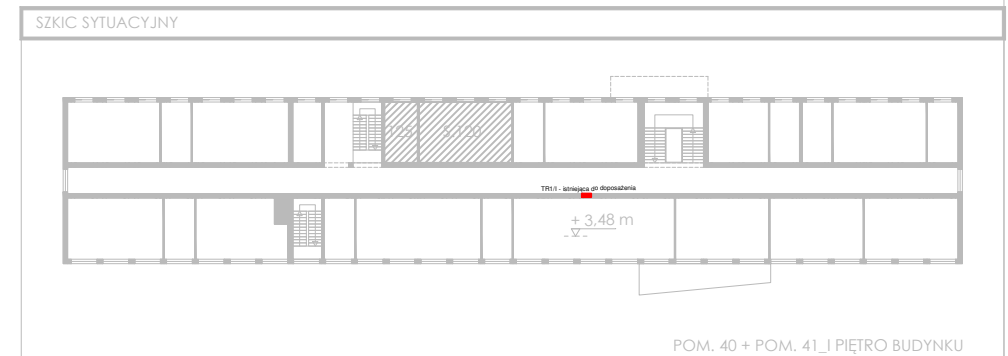
- Gniazdo wtyczkowe, pojedyncze, (45x45) mm  
16 A; 250 V; IP20
- Gniazdo wtyczkowe, pojedyncze, podtynkowe  
16 A; 250 V; IP20
- Gniazdo siłowe  
natynkowe; 16 A; 400 V; IP44
- Wypust przyłączeniowy
- Rozdzielnica projektowana

Gniazdo NIEEKRANOWANE 1XRJ45

SZAFKA RACK 19"

WYPROWADZENIA PRZEWODÓW Z MONITORA HDMI 2.1 + USB 3.0 + AUDIO mini jack  
USB - C, RJ-45

Kanał kablowy PVC 110



<b>D S W</b> PROJEKT SP. Z O.O. adres: ul. Św. Barbary 14/36, 41-516 Chorzów e-mail: sekretariat@dswprojekt.pl telefon: 736 249 068 strona internetowa: dswprojekt.pl		<b>TEMAT RYSUNKU:</b>  <b>INSTALACJA GNIĄZD I URZĄDZEŃ. SALA 121.</b>	
<b>TEMAT:</b> Projekt architektoniczno-budowlany remontu pracowni nr 190, 290, 120 oraz sali 0 w ramach zadania "Wykonanie dokumentacji projektowo - kosztorysowej dotyczącej modernizacji 4 pracowni w budynku Zespołu Szkół Gastronomiczno-Hotelarskich w Wiśle ul. Władysława Reymonta 2".		<b>FAZA:</b> PROJEKT TECHNICZNY	
<b>OBIEKT:</b> Zespół Szkół Gastronomiczno-Hotelarskich w Wiśle ul. Władysława Reymonta 2, 43-460 Wiśła		<b>INWESTOR:</b> Zespół Szkół Gastronomiczno-Hotelarskich w Wiśle ul. Władysława Reymonta 2, 43-460 Wiśła	
<b>ZESPÓŁ PROJEKTOWY:</b> branża elektryczna, projektant MGR INŻ. ŁUKASZ MARCINKOWSKI branża elektryczna, sprawdzający MGR INŻ. SŁAWOMIR KUBANEK		<b>DATA:</b> LIPIEC 2024	<b>SKALA:</b> 1:50 <b>NR RYS:</b> E-08 <b>NR STR:</b>